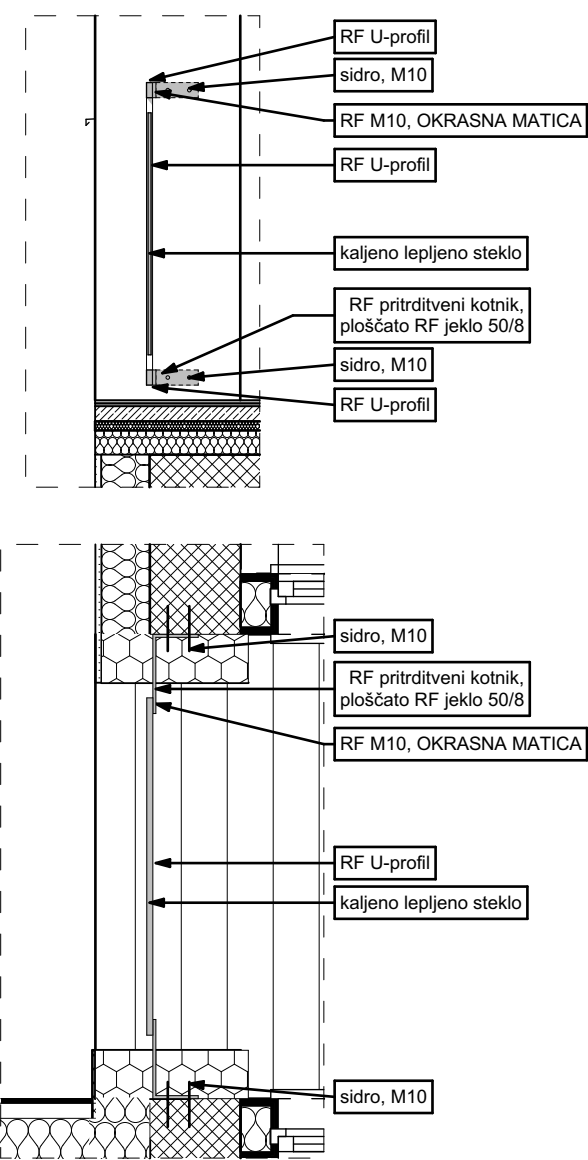


DETAJL 5

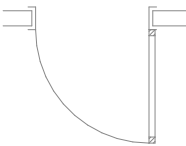
STEKLENA OGRAJA BALKONA



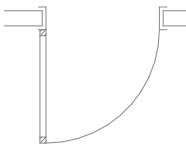
LEGENDA:

- OBSTOJEČA KONSTRUKCIJA
- OPEČNI ZID
- ARMIRANI BETON
- PODLOŽNI BETON
- KNAUF
- TOPLOTNA IZOLACIJA

DESNA VRATA



LEVA VRATA



KOTA ± 0,00 = UREJEN TLAK PRITLIČJA OBSTOJEČEGA DELA

DETAJLI



Odgovorni vodja projekta:
Matjaž Jakše , univ. dipl. inž. arh; ZAPS 1142A
Odgovorni projektant:
Matjaž Jakše , univ. dipl. inž. arh; ZAPS 1142A
Projektant: Matjaž Jakše, univ. dipl. inž. arh; ZAPS 114;
Marko Sodja, dipl. inž. grad., mag. inž. arh.;
Nejc Vrabl, univ. dipl. inž. arh.
Direktor:
Marko SODJA, dipl.inž.grad.
marec 2019

Številka projekta:
21/15
Naziv objekta:
ZDRAVSTVENI DOM VRHNIKA
Investitor:
OBČINA VRHNIKA
Tržaška cesta 1, 1360 Vrhnika
Vrsta projekta: PZI ZA
Vrsta načrta: 1. ARHITEKTURA
DOKONČANJE
Vsebine risbe:
DETAJLI

Merilo: 1:25 Risba št.: A.12

MERE KONTROLIRATI NA OBJEKTU!

ZDRAVSTVENI DOM VRHNIKA